

Sprinklerplanung Fachmarkt Albispark 8910 Affoltern am Albis

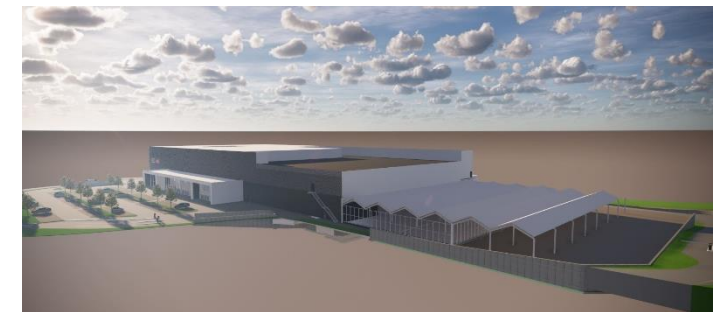
Auftraggeber und Projektbeteiligte:

Auftraggeber / Bauherr:	Leuthard Baumanagement AG / Bauherr Leuthard Immobilien AG
Generalunternehmer:	Leuthard Baumanagement AG
Architekt:	Roefs Architekten AG



Detailinformationen:

Projektbeschreibung:	Neubau
Nutzung / Energielabel:	Büro / Baufachmarkt / Möbelhaus / Gastro
Bau/-Sanierungsjahr:	2019
Leistungen / Gewerke:	Sprinkler (Grundausbau)
Planungs-Phasen SIA:	SIA 21-53
Baukosten Sprinkler:	CHF 420'000.- exkl. MwSt.
Besonderheit:	Planung in der BIM-Methode



Kurzbeschreibung:

Die Genossenschaft Migros Zürich (GMZ) und die Leuthard Immobilien AG haben gemeinsam das Projekt Albispark Affoltern am Albis auf der Parzelle 6626 entwickelt.

Das Bauvorhaben umfasst einen OBI- Baufachmarkt im Erdgeschoss mit einer Aussen- und Gartenhalle sowie Administrativ-, Technik, Personal und Lagerräumlichkeiten im 2. Obergeschoss und einen XXX- Lutz Möbelfachmarkt auf Teilfläche im EG dem gesamten 1. Obergeschoss und einer Teilfläche im 2. Obergeschoss mit Restaurant.

